



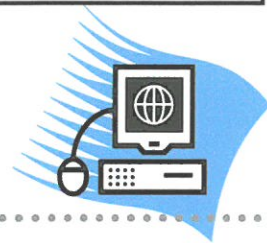
# 川越法人会 パソコン研修会のお知らせ

エクセル講座 基礎	エクセル講座 中級	エクセル講座 上級
1月13日(木) 13:30~16:30	1月19日(水) 13:30~16:30	2月3日(木) 13:30~16:30
エクセルで出来る事の概要や基本的な機能(表作成・書式設定・グラフ作成等)や計算式の作り方を学習します。	エクセルの計算式の立て方から関数の組み合わせ等、関数の具体的な活用方法について学習します。	日常業務で一般的に使用する表を作成しながら、よりビジネスに直結したエクセルの活用方法を学習します。
【カリキュラム】 1. Excelの基礎 2. 表の作成 3. 計算式について 4. 関数について 5. グラフの作成 6. 印刷設定	【カリキュラム】 1. 計算式の入力 2. 関数の挿入 3. 関数の組合せ 4. 論理関数 5. 検索/行列関数 6. 数学/三角関数	【カリキュラム】 1. 成績表の作成 2. 見積書の作成 3. アンケート集計表の作成 4. シフト表の作成 5. 時給計算表の作成 6. 会員名簿の作成

## 講師紹介

株式会社ブレーン 専任講師

※人数分のパソコンを会場にご用意し、最大15名様までの限定で研修を行います。



■会場：ウェスタ川越 1F 第2、3会議室  
(川越市新宿町1-17-17) (川越駅西口より徒歩約5分)

■参加費：(会員) 各3,000円 (お一人様)  
(非会員) 各4,000円 (お一人様)  
(税込・テキスト代込) ※一社複数名参加可 先着15名限定

■お申込み・お問合せ：公益社団法人 川越法人会  
(TEL) 049-257-6191  
(FAX) 049-257-6190

## お支払い方法

※お申し込みは下記にご記入の上、切らずにこのままFAXにてお送り下さい。  
参加費は当日ご集金させていただきます。

●協力：(株)ブレーン

セミナー参加申込書 FAX.049-257-6190

(1/13) エクセル講座 基礎	フリガナ 貴社名 事業者名		
(1/19) エクセル講座 中級			
(2/3) エクセル講座 上級			
所在地	〒	TEL	
		FAX	
日時	ご希望の講座に必ず✓印を記入して下さい	参加者名 (フリガナ)	参加者名 (フリガナ)
1月 13日 (木) 13:30~16:30	<input type="checkbox"/> エクセル講座 基礎		
1月 19日 (水) 13:30~16:30	<input type="checkbox"/> エクセル講座 中級		
2月 3日 (木) 13:30~16:30	<input type="checkbox"/> エクセル講座 上級		

※本申込書にご記入いただいた個人情報につきましては、講座開催に係る受講者の確認、受講者名簿の作成、出欠確認、受講料の入金確認及び講座運営に関する連絡、各種講座情報提供の目的にのみ使用いたします。